

Bagatelle

VILLA⁵¹⁰ROSES
— Un havre de douceur —



107 m² avec jardin et bow-windows

D'une surface habitable de 107 m², accompagnée d'un jardin privatif de 44 m², la maison **Bagatelle** propose le confort le plus complet aux familles désireuses d'un cadre de vie agréable, lumineux et chaleureux. Au premier et au deuxième étage, des bow-windows à l'anglaise offrent une vue panoramique sur l'extérieur et font entrer généreusement la lumière naturelle.

Le rez-de-chaussée abrite, sur une surface de 32 m², une salle de séjour agrémentée d'une cuisine ouverte, une salle de douche et un WC.

Le premier étage regroupe deux chambres, dont une avec bow-window, et une salle de douche. Le deuxième étage, aménagé dans les combes, accueille une suite parentale avec bow-window et une mezzanine sous une verrière de toiture. La maison **Bagatelle** bénéficie d'un accès direct piéton sur la rue Lucien Jeannin.

Des prestations haut de gamme

- Haute isolation thermique :

- Murs en briques creuses porothermes de 20 cm d'épaisseur, doublages intérieurs
- Menuiseries extérieures en PVC, doubles vitrages, volets roulants à paroi isolante
- Chauffage individuel au gaz

- Le meilleur de la technologie pour votre confort :

- Raccordement à la fibre optique
- Conduit de cheminée en attente
- Jardin privatif
- 2 places de parking en sous-sol avec accès piéton direct depuis l'intérieur de la maison



Baccara



108 m² avec jardin et verrière d'atelier

La maison **Baccara** réunit sur 108 m² habitables tous les ingrédients essentiels à une vie de famille tranquille et confortable. Organisée sur trois niveaux, elle se distingue des autres maisons et sa frise de terre cuite vernissée polychrome.

Le rez-de-chaussée de 34 m² abrite une salle de séjour agrémentée d'une cuisine ouverte, une salle de douche et un WC.

Le premier étage regroupe deux chambres de 12,5 m² et 13,5 m², et une salle de douche avec WC. Le deuxième étage, aménagé dans les combles, accueille une suite parentale de 30 m² avec salle de douche, et une mezzanine sous une verrière de toiture.

Des prestations haut de gamme

- Haute isolation thermique :

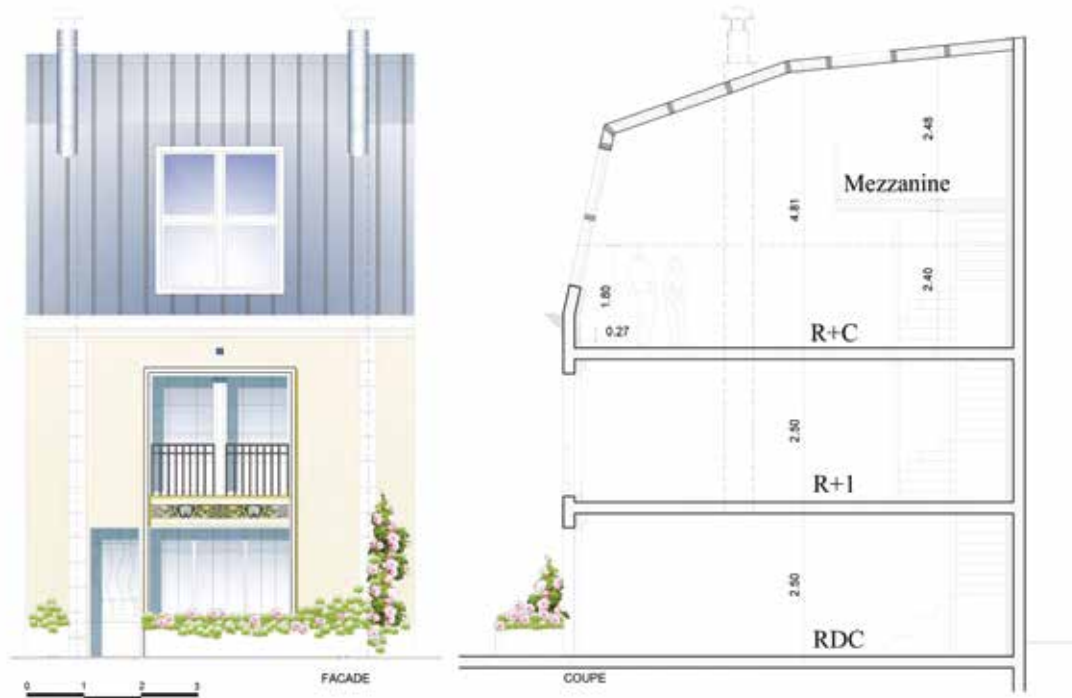
- Murs en briques creuses porothermes de 20 cm d'épaisseur, doublages intérieurs
- Menuiseries extérieures en PVC, doubles vitrages, volets roulants à paroi isolante
- Chauffage individuel au gaz

- Le meilleur de la technologie pour votre confort :

- Raccordement à la fibre optique
- Conduit de cheminée en attente
- Jardin privatif
- 2 places de parking en sous-sol



Charlotte



108 m² avec atelier d'artiste, sur jardin

La maison **Charlotte**, d'une surface habitable de 108 m² répartie sur trois niveaux, procure tout le confort attendu à une famille désireuse de paix et de bien-être. Elle est différenciée par sa frise de terre cuite vernissée polychrome.

Le rez-de-chaussée de 34 m² abrite une salle de séjour agrémentée d'une cuisine ouverte, une salle de douche et un WC.

Le premier étage regroupe deux chambres de 12,5 m² et 13,5 m², et une salle de douche avec WC. Le deuxième étage, aménagé dans les combles, accueille une suite parentale de 30 m² avec salle de douche, et une mezzanine sous une verrière de toiture.

Des prestations haut de gamme

- Haute isolation thermique :

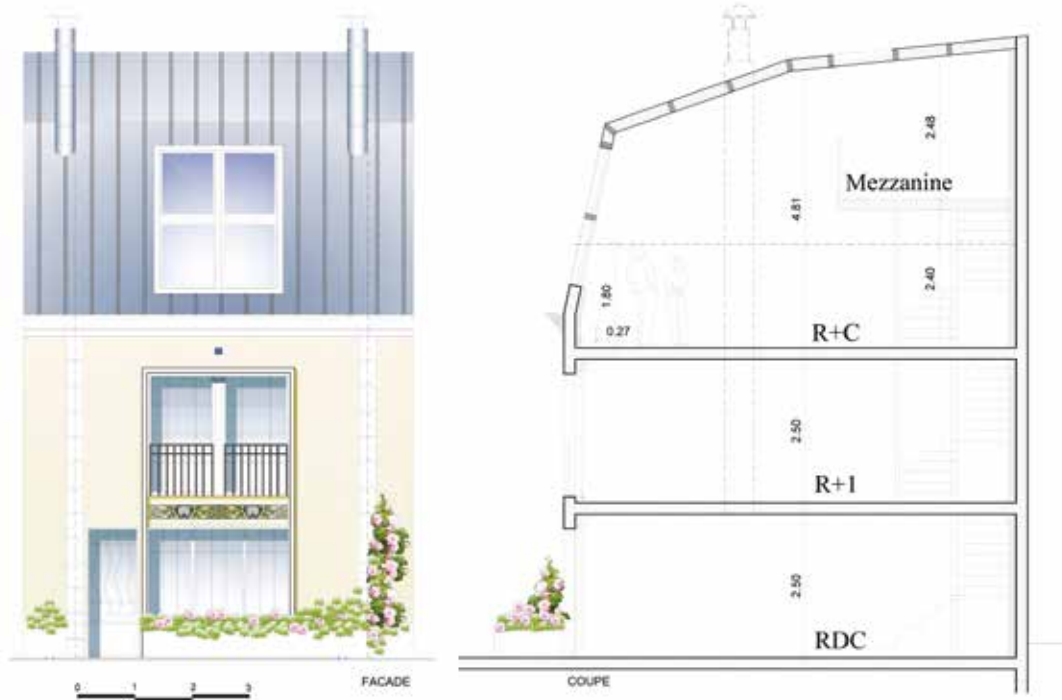
- Murs en briques creuses porothermes de 20 cm d'épaisseur, doublages intérieurs
- Menuiseries extérieures en PVC, doubles vitrages, volets roulants à paroi isolante
- Chauffage individuel au gaz

- Le meilleur de la technologie pour votre confort :

- Raccordement à la fibre optique
- Conduit de cheminée en attente
- Jardin privatif
- 2 places de parking en sous-sol



Angelica



108 m² avec jardin, verrières et mezzanine

La maison **Angelica**, de 108 m² habitables, est étagée sur trois niveaux, pour une vie de famille agréable, équilibrée et confortable. Sa frise de terre cuite vernissée polychrome lui confèrent beauté et élégance.

Le rez-de-chaussée de 34 m² abrite une salle de séjour agrémentée d'une cuisine ouverte, une salle de douche et un WC.

Le premier étage regroupe deux chambres de 12,5 m² et 13,5 m², et une salle de douche avec WC. Le deuxième étage, aménagé dans les combles, accueille une suite parentale de 30 m² avec salle de douche, et une mezzanine sous une verrière de toiture.

Des prestations haut de gamme

- Haute isolation thermique :

- Murs en briques creuses porothermes de 20 cm d'épaisseur, doublages intérieurs
- Menuiseries extérieures en PVC, doubles vitrages, volets roulants à paroi isolante
- Chauffage individuel au gaz

- Le meilleur de la technologie pour votre confort :

- Raccordement à la fibre optique
- Conduit de cheminée en attente
- Jardin privatif
- 2 places de parking en sous-sol



Aloha



108 m² avec verrières et mezzanine, sur jardin

La maison **Aloha**, partagée sur trois niveaux, offre une surface habitable de 108 m². Son plan est organisé de manière fonctionnelle et équilibrée afin d'offrir à une famille un cadre de vie tranquille, pratique et confortable. Elle est personnalisée par une frise de terre cuite vernissée aux motifs et coloris uniques.

Le rez-de-chaussée de 34 m² abrite une salle de séjour agrémentée d'une cuisine ouverte, une salle de douche et un WC.

Le premier étage regroupe deux chambres de 12,5 m² et 13,5 m², et une salle de douche avec WC. Le deuxième étage, aménagé dans les combles, accueille une suite parentale de 30 m² avec salle de douche, et une mezzanine sous une verrière de toiture.

Des prestations haut de gamme

- Haute isolation thermique :

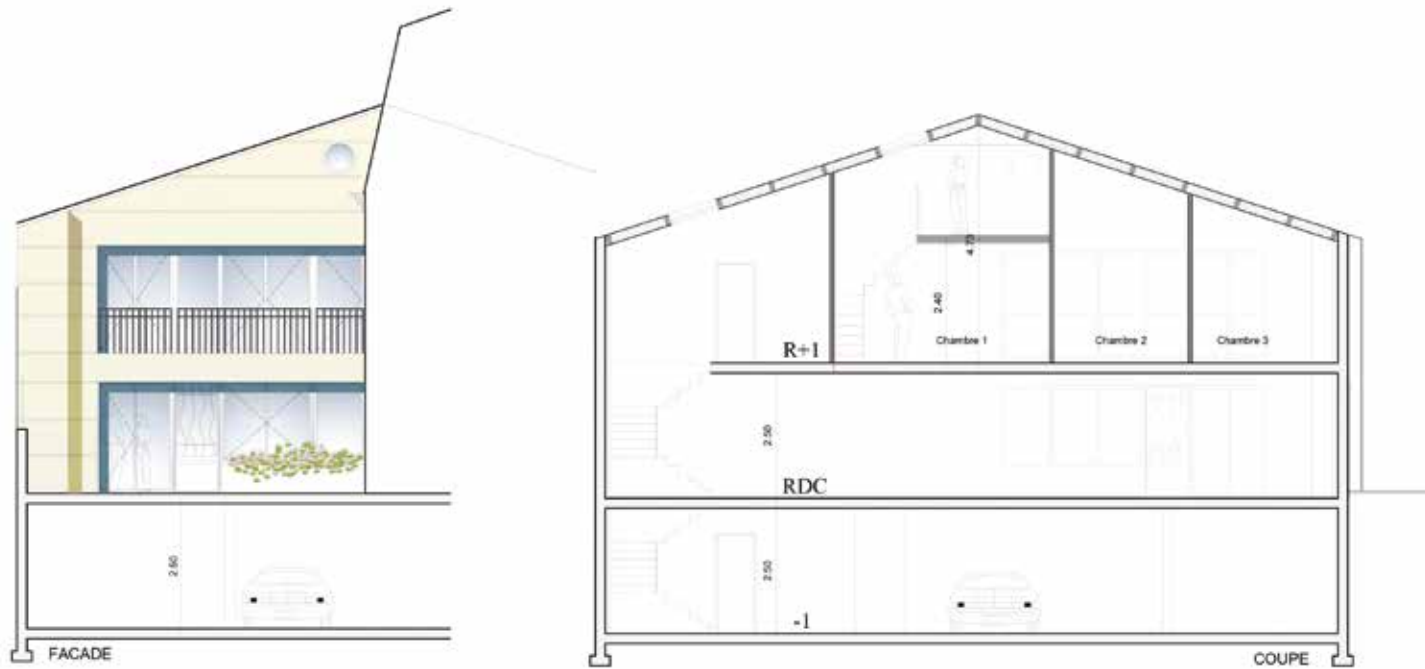
- Murs en briques creuses porothermes de 20 cm d'épaisseur, doublages intérieurs
- Menuiseries extérieures en PVC, doubles vitrages, volets roulants à paroi isolante
- Chauffage individuel au gaz

- Le meilleur de la technologie pour votre confort :

- Raccordement à la fibre optique
- Conduit de cheminée en attente
- Jardin privatif
- 2 places de parking en sous-sol



Purple



138 m² une vaste pièce à vivre, une mezzanine, un jardin

La maison **Purple**, d'une surface habitable de 138 m², offre un cadre de vie spacieux, aéré, lumineux et confortable aux familles aimant le partage et la convivialité. Répartie sur deux niveaux et une mezzanine, elle se distingue par une vaste pièce à vivre, baignée de lumière grâce une longue verrière horizontale. Sa façade enduite est personnalisée par une frise de terre cuite vernissée.

Le rez-de-chaussée de 65 m² abrite une salle de séjour agrémentée d'une cuisine ouverte, une salle de douche et un WC.

Le premier étage regroupe trois chambres (de 18 m², 15 m² et 10 m²) dont une avec dressing, une salle de bains et un WC séparé, ainsi qu'une mezzanine au-dessus de la chambre principale sous une verrière de toiture.

Des prestations haut de gamme

- Haute isolation thermique :

- Murs en briques creuses porothermes de 20 cm d'épaisseur, doublages intérieurs
- Menuiseries extérieures en PVC, doubles vitrages, volets roulants à paroi isolante
- Chauffage individuel au gaz

- Le meilleur de la technologie pour votre confort :

- Raccordement à la fibre optique
- Conduit de cheminée en attente
- Jardin privatif
- 2 places de parking en sous-sol avec accès piéton direct depuis l'intérieur de la maison

